

MATCH
DESIGNER
PANEL
INSPIRATION

vicaima 

UNEXPECTED HARMONY

Vicaima Match

Beyond your imagination

Vicaima Match gives new freedom to the interior design world, bringing spaces to life, enriched with inspiring elements that blend with the wider vision of those who love to create. Match concepts extend the scope for applications, truly unique and stretching imagination.

Vicaima Match dá um novo impulso ao mundo do design de interiores. A imaginação inspira espaços com vida, enriquecidos de elementos que se fundem nos décors desejados pelos apaixonados do design e da criatividade. Os conceitos estendem-se a várias aplicações, num registo único, que vai para além da imaginação.

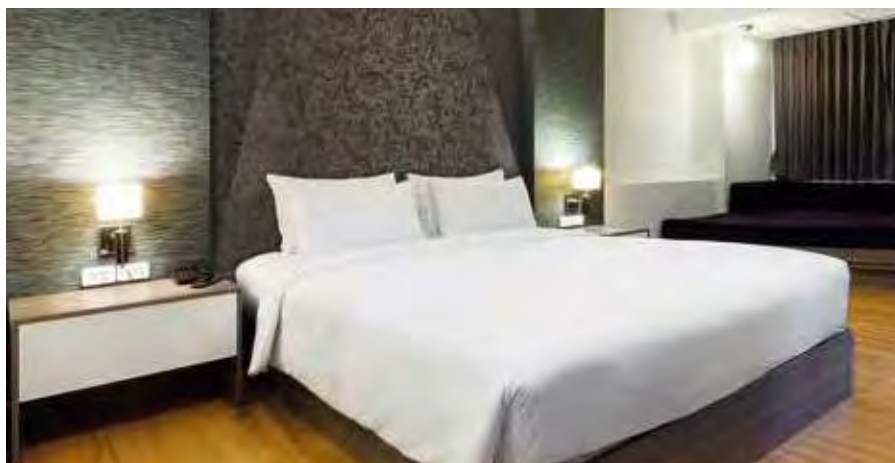
We match your ideas

Contents

- 03** Company
Empresa
- 06** Product Concept
Conceito do Produto
- 08** Board Types
Opções de Painéis
- 15** Collections
Coleções
- 29** Customized Solutions
Soluções Customizadas
- 34** Image Requirements
Requisitos de Imagens
- 35** Help & Support
Suporte



Hotels & Leisure / Hotéis e Lazer



Homes / Habitação

Innovation in all things

Always a step forward

Vicaima's innovative brand vision and expertise has been recognized by professionals across the sector for more than 55 years. Driven by constant investment in research, product development and performance solutions, Vicaima provide added value for customers.

Vicaima Match uses high-precision H2P printing technology on various surfaces or materials, breaking new ground in quality.

Match provides tailor-made solutions for a wide range of applications such as: Interior design for hotels, commercial and offices, exhibition and events, kitchen and furniture industry, interior signage and packaging.

Reconhecida pela *expertise* há mais de 55 anos, a Vicaima conjuga a visão inovadora da marca com as mais recentes tendências internacionais. A contínua aposta na investigação e desenvolvimento de novos produtos e soluções representa um valor acrescentado para o cliente.

Vicaima Match utiliza tecnologia de impressão H2P de alta precisão, em diferentes superfícies ou materiais, pautados, na sua génese, pela qualidade.

Match apresenta soluções *tailor-made* para um vasto leque de aplicações, tais como: Decoração de interiores para hotelaria, espaços comerciais e escritórios, feiras e expositores, indústria de mobiliário e de cozinha, sinalização de interiores e indústria de *packaging*.



Exhibitions / Exposições



Retail / Lojas



Offices / Escritórios

Respect for the environment

Thinking about tomorrow...

Sustainability and environmental responsibility are two pillars of Vicaima business. From promoting the use of technologies and materials that minimize pollution, to the use of raw materials from certified or controlled forests, the brand draws on practices with less impact on the environment and is therefore, certified to ISO 14001 environmental standard .

With low waste production and energy consumption, the H2P printing technology used in the Match concept, uses eco-friendly paint and varnish with UV curing, materials in which the percentage of VOC's is almost nonexistent.

Sustentabilidade e responsabilidade ambiental são dois pilares do negócio da Vicaima. Desde a promoção do uso de tecnologias e materiais que minimizam a poluição, até à utilização de matérias-primas provenientes de florestas certificadas ou controladas, a marca recorre às práticas com menor impacto no ambiente, estando por isso, certificada segundo a norma ambiental ISO 14001.

Com baixo consumo de energia e produção de resíduos, a tecnologia de impressão H2P utilizada no conceito Match, recorre a tintas orgânicas e vernizes com cura UV, materiais nos quais a percentagem de COV's é praticamente inexistente.



Quality you can trust

Precision and reliability of materials

Quality, credibility and trust. The business strategy of Vicaima is premised on continuous customer satisfaction. The brand has quality management system certified by the international standard ISO 9001. In addition, the brand has implemented internal control systems of production and laboratory product testing to maintain the requirements as defined by industry standards.

Qualidade, credibilidade e confiança. A estratégia de negócio da Vicaima tem como premissa a satisfação contínua dos seus clientes. A marca tem o sistema de gestão de qualidade certificado pela norma internacional ISO 9001. A implementação de sistemas de controlo interno de produção e de teste de produtos, efetuados em laboratório, permitem assegurar o cumprimento dos requisitos definidos pelas normas em vigor.

The best option

Flexibility and creativity...

Vicaima Match offers compelling advantages:

- Extensive selection of designs
- Easy to produce customized and unique solutions
- Flexibility of dimensions
- Simple to provide small production series and prototypes
- Cost effective
- Ability to combine multiple elements: wall paneling, furniture, doors and ceilings
- Modulation for continuous designs
- Specific board types for different applications
- Standard or high gloss varnish
- Environmentally friendly technologies and raw materials
- Suitable for various applications - commercial, hospitality, health, education and housing

Vicaima Match apresenta vantagens incontornáveis:

- Ampla seleção de designs
- Facilidade na execução de soluções personalizadas e únicas
- Flexibilidade nas dimensões
- Facilidade de produção de pequenas séries e protótipos
- Custo eficaz
- Possibilidade de combinar vários elementos: revestimentos de paredes, peças para mobiliário, portas, tetos
- Modulação para designs contínuos
- Produtos base específicos de acordo com a utilização pretendida
- Verniz standard ou alto brilho
- Tecnologias e matérias-primas amigas do ambiente
- Adaptável a várias aplicações - comercial, hotelaria, saúde, escolas e habitação

Product Concept

As important as the surface, is the composition of the board, which needs to be appropriate to the intended application. That's why Vicaima offer different board types with specific constructions and features, ensuring high quality standards in terms of raw materials used, and physical and mechanical properties in accordance with EN standards.

Tão importante quanto a superfície, é a composição do painel, que deverá ser adequado à aplicação pretendida.

A Vicaima selecionou, por isso, diferentes tipos de painéis com construções e características específicas, que asseguram elevados requisitos de qualidade ao nível das matérias-primas utilizadas, com propriedades físico-mecânicas de acordo com as normas EN.





Key:

- ① Final finish with standard or high gloss varnish.
 - ② H2P with standard design or customized design.
 - ③ Layer suitable to the board panel and effect required (real wood veneer, foil or primed).
 - ④ Board type adequate to intended use (MDF, MDF Moisture Resistant, MDF Fire Retardant, chipboard or plywood), others upon request.
 - ⑤ Backing suitable to the base board, to guarantee stability (in alternative it is possible to have the same design and finish double sided).
-
- ① Acabamento final com verniz standard ou alto brilho.
 - ② H2P com design standard ou design personalizado.
 - ③ *Layer* adaptada à base e efeito pretendido (folha de madeira, *foil* ou primário).
 - ④ Painel base adequado à utilização pretendida (MDF, MDF hidrófugo, MDF ignífugo, aglomerado ou contraplacado), outros sob consulta.
 - ⑤ Contraface adequada à base selecionada de forma a garantir a sua estabilidade. Em alternativa é possível aplicar o mesmo design e acabamento em ambas as faces.



Board Type

MDF

Medium density fibreboard (MDF) for use in dry environments.

- Product available with design double sided.
- Real wood veneer (textured or smooth), foil or primed.
- Eco-friendly paint and varnish with UV curing. Low percentage of VOC's.
- Standard or high gloss varnish.
- Applications: Furniture, kitchen modules, wall and ceiling panels, packaging and shop fitting.

Painel de fibras de madeira de média densidade (MDF) para utilização em ambientes secos.

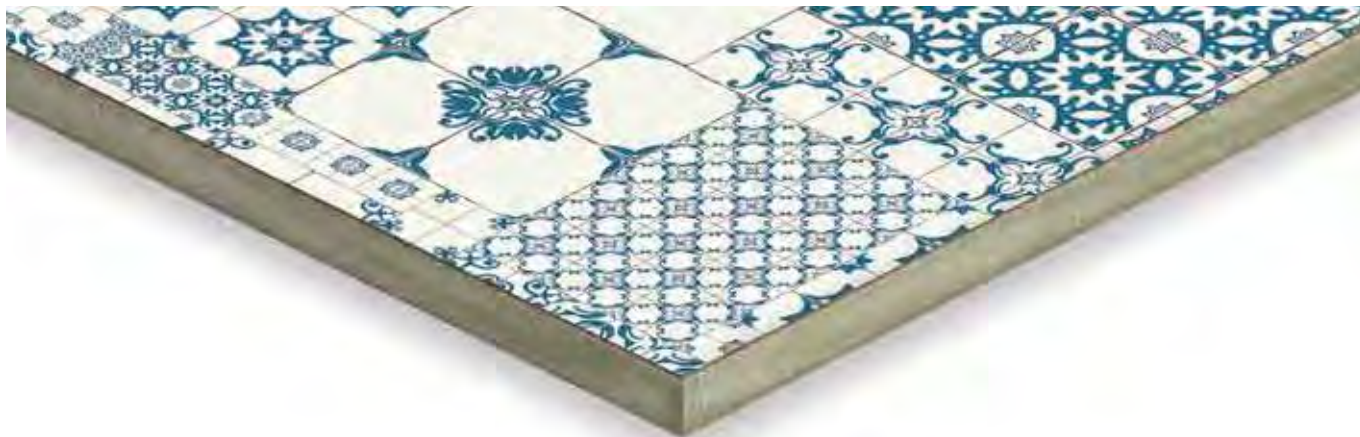
- Produto disponível com design em ambas as faces.
- Folha de madeira natural (texturada ou *smooth*), *foil* ou primário.
- Tintas *eco-friendly* e vernizes com cura UV. Baixa percentagem de COV's.
- Verniz standard ou alto brilho.
- Aplicações: Mobiliário, módulos de cozinha, revestimento de paredes e tetos, embalagem e decoração de lojas.

Technical Features

Dimensions	2420x1200. Others upon request.
Thickness	5, 8, 12, 16 and 19mm
Density	Between 820 and 700 kg/m ³ (± 30 kg/m ³), depending on thickness. According to EN 323 standard.
Dimensional Tolerances (length/width)	± 2mm, according to EN 324-1 standard.
Formaldehyde Content	Low emission of formaldehyde, Class E1.

Caraterísticas Técnicas

Dimensões	2420x1200. Outras sob consulta.
Espessura	5, 8, 12,16 e 19mm
Densidade	820 a 700 kg/m ³ (± 30 kg/m ³), dependendo da espessura. Segundo norma EN 323.
Tolerâncias Dimensionais (compr./larg.)	± 2mm, de acordo com a norma EN 324-1.
Teor de formaldeído	Baixa emissão de formaldeído, Classe E1.



MR MDF / MDF HIDRÓFUGO

Moisture Resistant medium density fibreboard, indicated for use in wet environments.

- Product available with design double sided.
- Real wood veneer (textured or smooth), foil or primed.
- Eco-friendly paint and varnish with UV curing. Low percentage of VOC's.
- Standard or high gloss varnish.
- Applications: Wall and ceiling panels, kitchen modules.

Painel de fibras de madeira de média densidade (MDF) com maior resistência à humidade, indicado para utilização em ambientes húmidos.

- Produto disponível com design em ambas as faces
- Folha de madeira natural (texturada ou *smooth*), foil ou primário.
- Tintas *eco-friendly* e vernizes com cura UV. Baixa percentagem de COV's.
- Verniz standard ou alto brilho.
- Aplicações: Revestimento de paredes e tetos, módulos de cozinhas.

Technical Features

Dimensions	2420x1200. Others upon request.
Thickness	12,16 and 19mm
Density	Between 770 and 780 kg/m ³ (± 30 kg/m ³), depending on thickness. According to EN 323 standard.
Dimensional Tolerances (length/width)	± 2mm, according to EN 324-1 standard.
Formaldehyde Content	Low emission of formaldehyde, Class E1.

Caraterísticas Técnicas

Dimensões	2420x1200. Outras sob consulta.
Espessura	12, 16 e 19mm
Densidade	770 a 780 kg/m ³ (± 30 kg/m ³), dependendo da espessura. Segundo norma EN 323.
Tolerâncias Dimensionais (compr./larg.)	± 2mm, de acordo com a norma EN 324-1.
Teor de formaldeído	Baixa emissão de formaldeído, Classe E1.



FR MDF / MDF IGNÍFUGO

Fire Retardant medium density fibreboard (MDF), for use in locations where improved performance in reaction to fire is required.

- Product available with design double sided.
- Real wood veneer (textured or smooth).
- Eco-friendly paint and varnish with UV curing. Low percentage of VOC's.
- Standard or high gloss varnish.
- Applications: Wall and ceiling panels, partitioning. Suitable to hotel and leisure sector, medical and services.

Painel de fibras de madeira de média densidade (MDF) para utilização onde é requerido um melhor desempenho na reação ao fogo.

- Produto disponível com design em ambas as faces.
- Folha de madeira natural (texturada ou *smooth*).
- Tintas *eco-friendly* e vernizes com cura UV. Baixa percentagem de COV's.
- Verniz standard ou alto brilho.
- Aplicações: Revestimentos de paredes, tetos e divisórias. Indicado para os setores da hotelaria, hospitalar e serviços.

Technical Features

Dimensions	2420x1200. Others upon request.
Thickness	12, 16 and 19mm
Density	820 kg/m ³ (± 30 kg/m ³), according to EN 323.
Dimensional Tolerances (length/width)	± 2mm, according to EN 324-1 standard.
Formaldehyde Content	Low emission of formaldehyde, Class E1.
Reaction to fire	B-s2,d0 according to EN13501-1

Caraterísticas Técnicas

Dimensões	2420x1200. Outras sob consulta.
Espessura	12, 16 e 19mm
Densidade	820 kg/m ³ (± 30 kg/m ³), segundo a norma EN 323.
Tolerâncias Dimensionais (compr./larg.)	± 2mm, de acordo com a norma EN 324-1.
Teor de formaldeído	Baixa emissão de formaldeído, Classe E1.
Reação ao fogo	B-s2d0 de acordo com a norma EN13501-1



PLYWOOD / CONTRAPLACADO

Panel composed with several layers glued perpendicularly. Panel with high dimensional stability.

- Product available with design on one side.
- Real wood veneer (textured or smooth), foil or primed.
- Eco-friendly paint and varnish with UV curing. Low percentage of VOC's.
- Standard or high gloss varnish.
- Applications: Furniture, wall and ceiling panels, packaging, exhibitions and shop fitting.

Painel composto por várias camadas coladas perpendicularmente. Painel de elevada estabilidade dimensional.

- Produto disponível com design numa das faces.
- Folha de madeira natural (texturada ou *smooth*), foil ou primário.
- Tintas *eco-friendly* e vernizes com cura UV. Baixa percentagem de COV's.
- Verniz standard ou alto brilho.
- Aplicações: Mobiliário, Revestimento de paredes e tetos, embalagem, decoração de stands e lojas.

Technical Features

Dimensions	2480x1200. Others upon request.
Thickness	5, 8, 12 and 15mm
Density	420 kg/m ³ , according to EN 323 standard.
Dimensional Tolerances (length/width)	According to EN 315 standard
Formaldehyde Content	Low emission of formaldehyde, Class E1.

Caraterísticas Técnicas

Dimensões	2480x1200. Outras sob consulta.
Espessura	5, 8, 12 e 15mm
Densidade	420 kg/m ³ , segundo a norma EN 323.
Tolerâncias Dimensionais (compr./larg.)	De acordo com a norma EN 315
Teor de formaldeído	Baixa emissão de formaldeído, Classe E1.



CHIPBOARD / AGLOMERADO

Wood particle board panel for use in dry environments.

- Product available with design double sided.
- Real wood veneer (textured or smooth) or primed.
- Eco-friendly paint and varnish with UV curing. Low percentage of VOC's.
- Standard or high gloss varnish.
- Applications: Wall and ceiling panels, kitchen modules, partitioning, packaging, shop fitting and exhibitions.

Painel de aglomerado de partículas de madeira para utilização em ambientes secos.

- Produto disponível com design em ambas as faces.
- Folha de madeira natural (texturada ou *smooth*) ou primário.
- Tintas *eco-friendly* e vernizes com cura UV. Baixa percentagem de COV's.
- Verniz standard ou alto brilho.
- Aplicações: Revestimento de paredes e tetos, módulos de cozinhas, divisórias, embalagem, decoração de stands e lojas.

Technical Features

Dimensions	2420x1200. Others upon request.
Thickness	8, 16 and 19mm
Density	Between 650 and 620 kg/m ³ , depending on thickness. According to EN 323 standard.
Dimensional Tolerances (length/width)	± 5mm, according to EN 324-1 standard.
Formaldehyde Content	Low emission of formaldehyde, Class E1.

Caraterísticas Técnicas

Dimensões	2420x1200. Outras sob consulta.
Espessura	8, 16 e 19mm
Densidade	650 a 620 kg/m ³ , dependendo da espessura. Segundo norma EN 323.
Tolerâncias Dimensionais (compr./larg.)	± 5mm, de acordo com a norma EN 324-1.
Teor de formaldeído	Baixa emissão de formaldeído, Classe E1.

Options at a glance

H2P options / Opções H2P

 H2P on white layer / H2P sobre *layer* branca

 H2P on real wood veneer / H2P sobre folha de madeira

Varnish finish / Acabamento verniz

 Standard

 High gloss / Alto brilho

Options according to Board type

	MDF / Moisture resistant MDF / Plywood / Chipboard MDF / MDF Hidrófugo / Contraplacado / Aglomerado	FR MDF MDF Ignífugo
H2P	 	
Varnish	 	 

Note: Layer in real wood veneer available with smooth or textured finish. High gloss varnish only available in smooth finish.

Nota: *Layer* em folha de madeira, disponível com acabamento texturado ou *smooth*. Envernizamento alto brilho disponível apenas em acabamento *smooth*.

Main Applications

	MDF	MR MDF MDF Hidrófugo	FR MDF MDF Ignífugo	Plywood Contraplacado	Chipboard Aglomerado
Wall and Ceiling Paredes e tetos	•	•	•	•	•
Kitchen modules Módulos cozinha	•	•			•
Furniture Mobiliário	•			•	
Shop fitting Decoração lojas	•			•	•
Exhibitions Feiras				•	
Partitioning Divisórias			•		•
Packaging Embalagem	•			•	•

Image output

The final output of the image varies according to the board type or layer selected. The white layer will best reproduce the original tones and colours of the image. Whereas real wood veneer reflects a more tactile and cosy aspect, and will therefore enhance wood grain and tonal effects.

O *output* final da imagem varia de acordo com o painel base ou *layer* selecionada. A *layer* branca é a que melhor reproduz tons e cores originais da imagem. A *layer* em folha de madeira é a que reflete um aspeto mais tátil e acolhedor, por isso, é interessante para a reprodução do veio e tonalidades de madeiras.

Collections

With a world limited only by your imagination, Vicaima Match presents some inspiring suggestions that reflect alternate styles and décors. From the most luxurious to natural simplicity, these proposals can be depicted in different elements, creating a visual link with each other, which characterize the space and adds personality.

Num mundo limitado apenas pela nossa imaginação, a Vicaima Match apresenta algumas sugestões inspiradoras, que tornam possível criar diferentes estilos e décors. Desde as mais luxuosas às mais naturais, as propostas Vicaima Match podem ser aplicadas em diferentes elementos, combinados entre si, marcando os espaços com um toque de personalidade.

Lux

Sophistication and elegance personified. Colours and patterns that denote luxury, implied by gold and black in this collection and inspired by a contemporary chic style. Panels with these motifs applied in wall, furniture facias or headboards are some possible suggestions that add refinement to any environment.

Sofisticação e elegância. A coleção inspira-se no *chic* contemporâneo e apresenta tons e padrões que remetem ao luxo, nomeadamente os dourados e os pretos. Painéis aplicados em parede, frentes de mobiliário ou cabeceiras de cama, são algumas sugestões possíveis que adicionam requinte a qualquer ambiente.

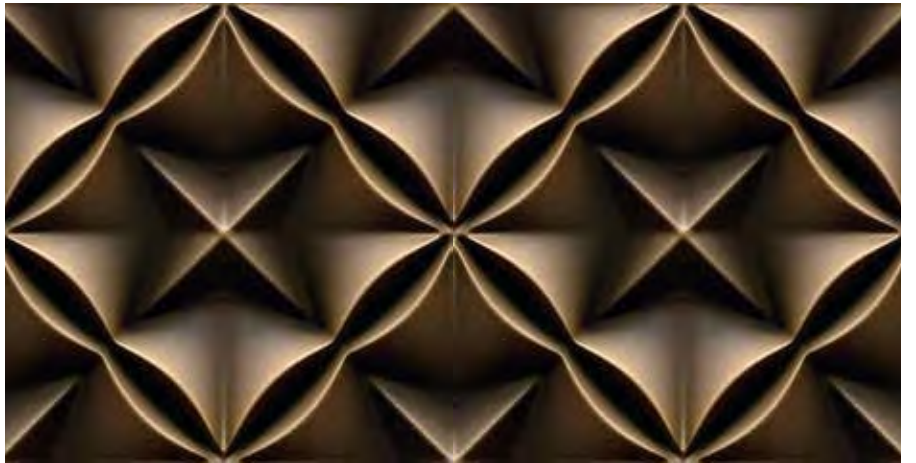




1



2



3



4



5



6



7

- 1. M16001.00 Black Floral
- 2. M16002.00 Palissandre
- 3. M16003.00 Kaleidoscope
- 4. M16004.00 Black Marble
- 5. M170523.00 Brown Marble
- 6. M16006.00 Rosewood
- 7. M170524.00 Quilted Leather



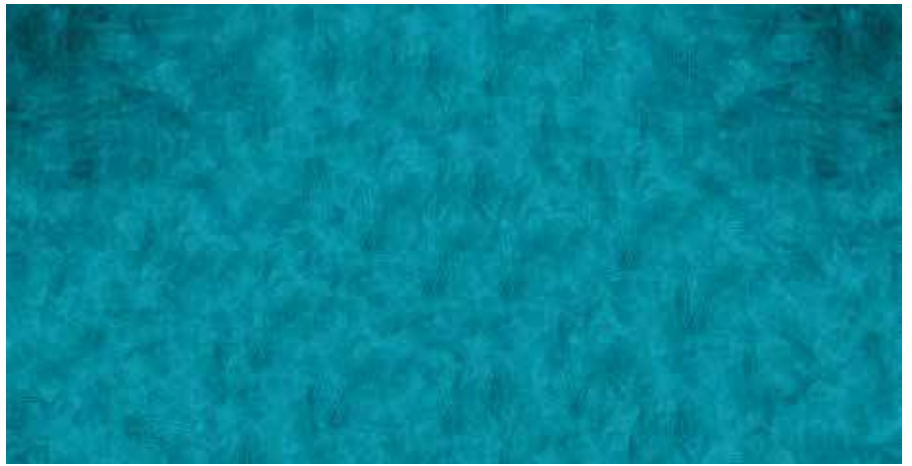
Urban

The Urban collection recreates an industrialized context with compositions such as cement or stone, giving emphasis to architectural lines and raw features. A unique style that brings exterior to interior producing hard but trendy features, and allowing you to create spectacular contrasts with other materials.

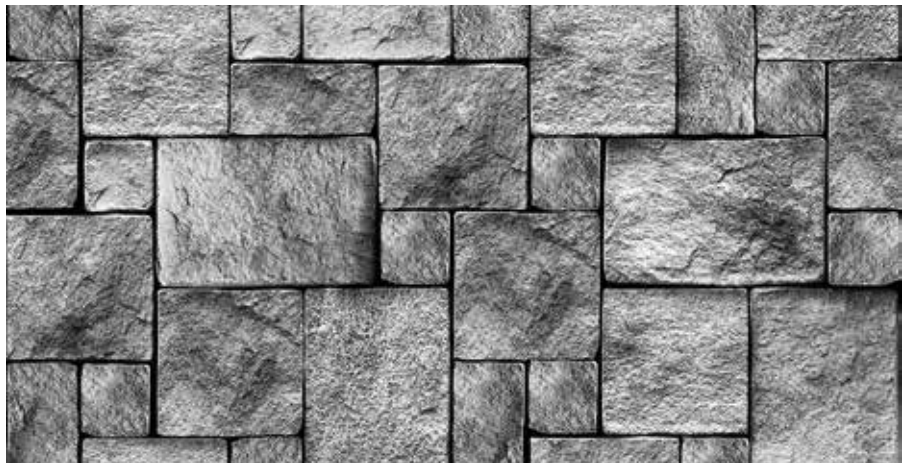
A coleção Urban recria o contexto urbano, com composições como o cimento ou a pedra, dando ênfase às linhas arquitetônicas dos espaços. Um estilo original que transporta, do exterior para o interior, o ambiente industrial e *trendy*, permitindo criar contrastes espetaculares, com a conjugação de vários materiais.



2



1

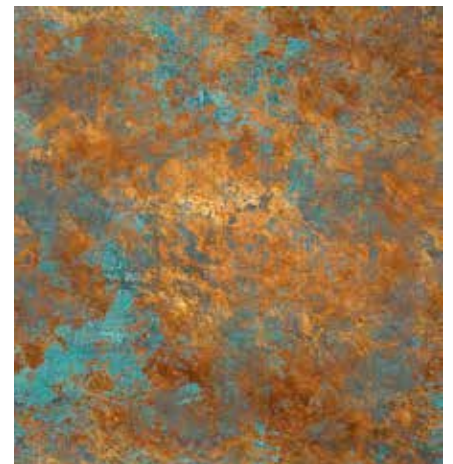


3

- 1. M170525.00 Brushed Blue
- 2. M170526.00 Copper Patina
- 3. M16009.00 Stone Blocks
- 4. M16010.00 Smooth Concrete
- 5. M170527.00 Oxidised Copper
- 6. M170528.00 Brushed Slate



4



5



6

Natura

Natural themes are the central elements of this collection, creating modern yet organic environments. A trend, where the soft colours and the simplicity of the materials is predominant, allowing the perfect fusion between interior design and nature. The authenticity of woods and fibres are some suggestions of the Natura collection.

Temas naturais são os elementos centrais desta coleção, que criam ambientes modernos e acolhedores. Uma tendência, onde as cores suaves e a simplicidade dos materiais é predominante, permitindo a fusão perfeita entre o design de interiores e a natureza. A autenticidade das madeiras e dos tecidos são algumas das sugestões da coleção Natura.





1



2



3



4



5



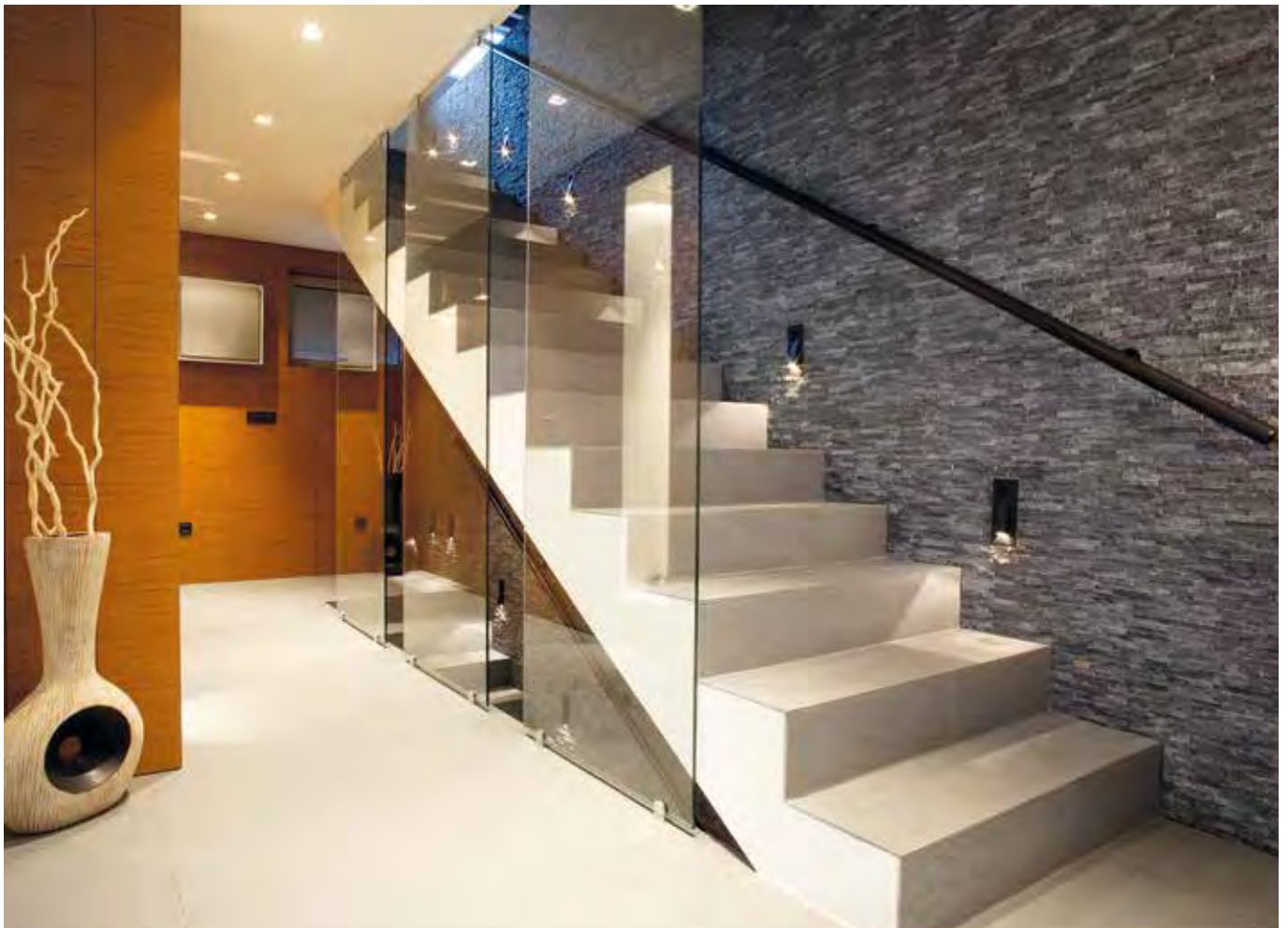
6

- 1. M170529.00 Bleached Timber
- 2. M170530.00 Natural Linen
- 3. M16015.00 Tree Rings
- 4. M16016.00 Coconuts
- 5. M16017.00 Green Leaves
- 6. M16018.00 Brown Bamboo

Neo Rustic

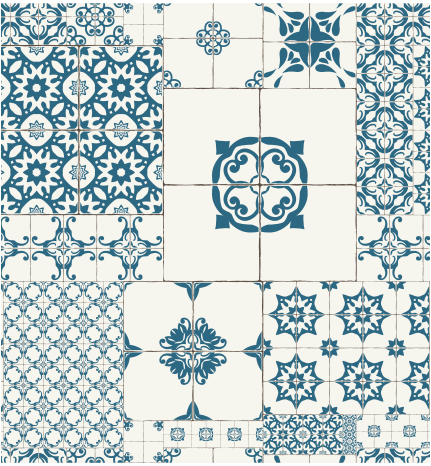
The Neo Rustic collection invites a modern reinterpretation of the traditional, exploring materials that evoke memories and associations, such as tile, rough stone or wood. This rustic charm, therefore returns thoughts to the past, filling environments with stories and sensations.

A coleção Neo Rustic convida a uma reinterpretação moderna do tradicional, explorando materiais inspirados nas memórias, como o azulejo, a pedra tosca ou a madeira. Este charme rústico remete, assim, para um regresso às origens, preenchendo os ambientes de histórias e sensações.





1



2



3



4



5



6

- 1. M16019.00 White Mosaic
- 2. M16020.00 Portuguese Tile
- 3. M16021.00 Grey Wood
- 4. M16022.00 Retro Tile
- 5. M16023.00 Dark Granite
- 6. M16024.00 Rust Stone



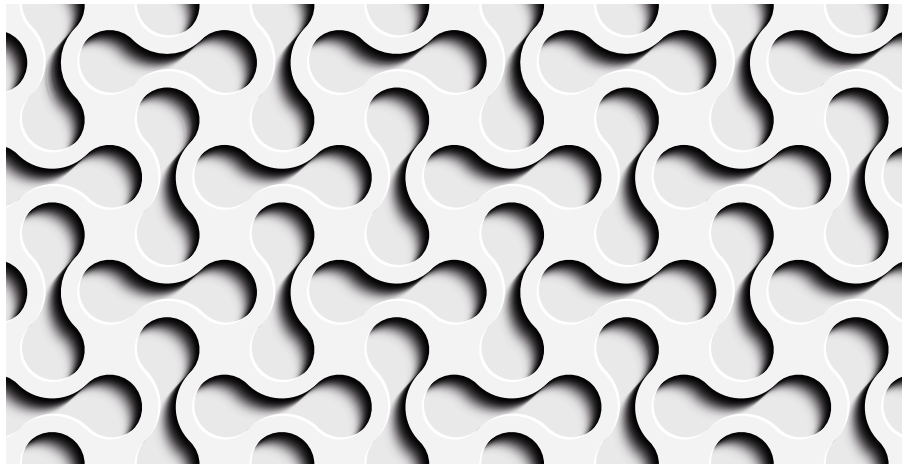
Geometric

Signifying geometric patterns and illusionary effects, with profound design statements which reinforce a theme. This collection reflects a set of lines and shapes that interact with its surroundings, creating dynamic and modern spaces.

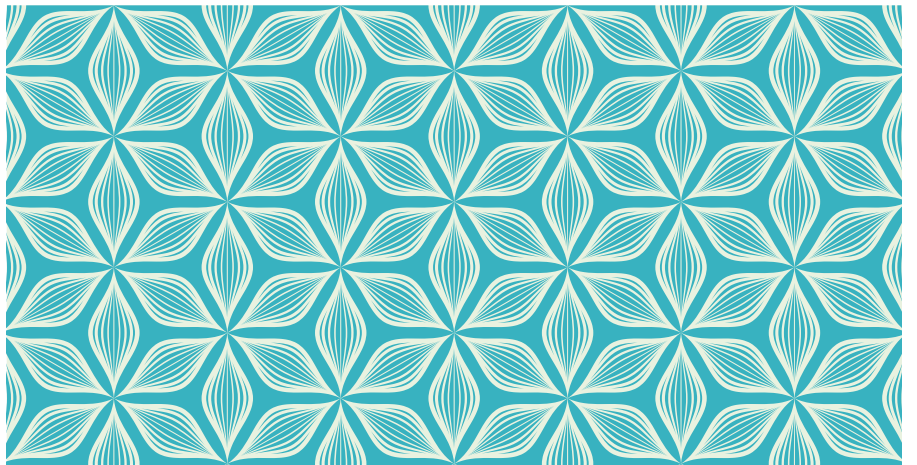
Geometric sugere padrões geométricos e o efeito de ilusão ótica, como elementos essenciais para criar espaços com vida. Esta coleção reflete um jogo de linhas e formas, que interagem com o ambiente onde se insere, inspirando espaços dinâmicos e modernos.



2

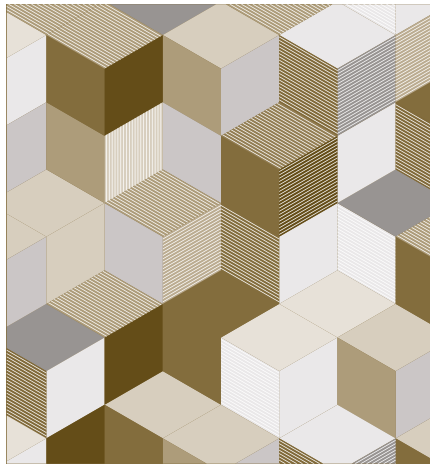


1

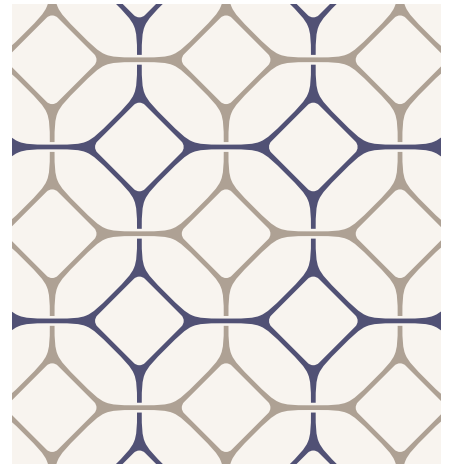


3

- 1. M16025.00 White Waves
- 2. M16026.00 Acqua Triangles
- 3. M16027.00 Floral Jasmine
- 4. M16028.00 Cubist
- 5. M16029.00 Blue Octagon
- 6. M16030.00 Origami



4



5



6

Fantasy

The Fantasy collection offers themes that convey an imaginative and versatile approach. An incentive to creativity and personalization, adapted to the space which needs to be created. Drawings and pictures, are some suggestions in this collection.

A coleção Fantasy propõe temas coloridos que transmitem uma abordagem alegre e versátil. Um incentivo à criatividade e à personalização, adaptada aos espaços que se pretendem criar. Desenhos ou imagens, são algumas propostas apresentadas nesta coleção.





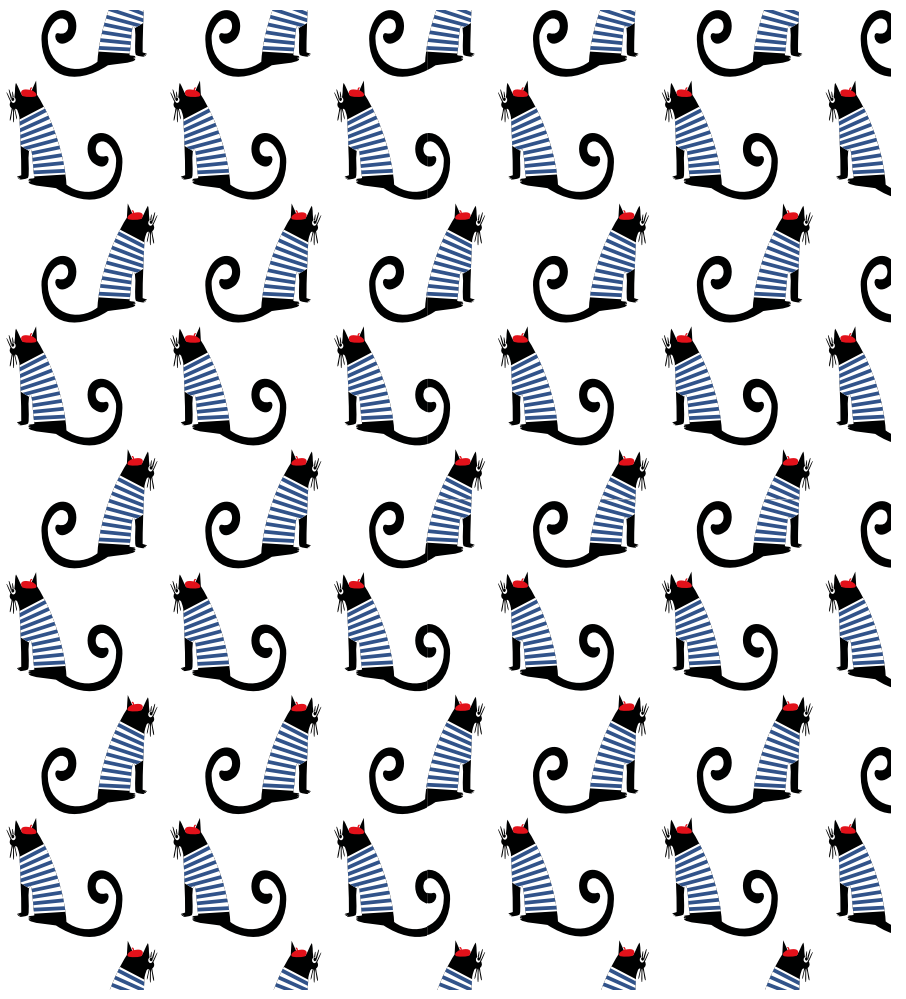
1



2



3



4



5



6

- 1. M16031.00 Brunch
- 2. M16032.00 Coffee Break
- 3. M16033.00 Ideas
- 4. M16034.00 Alley Cat
- 5. M170531.00 Cupcakes
- 6. M16036.00 Ocean Trip

Customized Solutions

Vicaima Match opens up a world of possibilities for creativity. The flexibility offered in this concept, regarding dimensions, designs, base materials and types of applications, enables it to offer solutions that can be customized for each client.

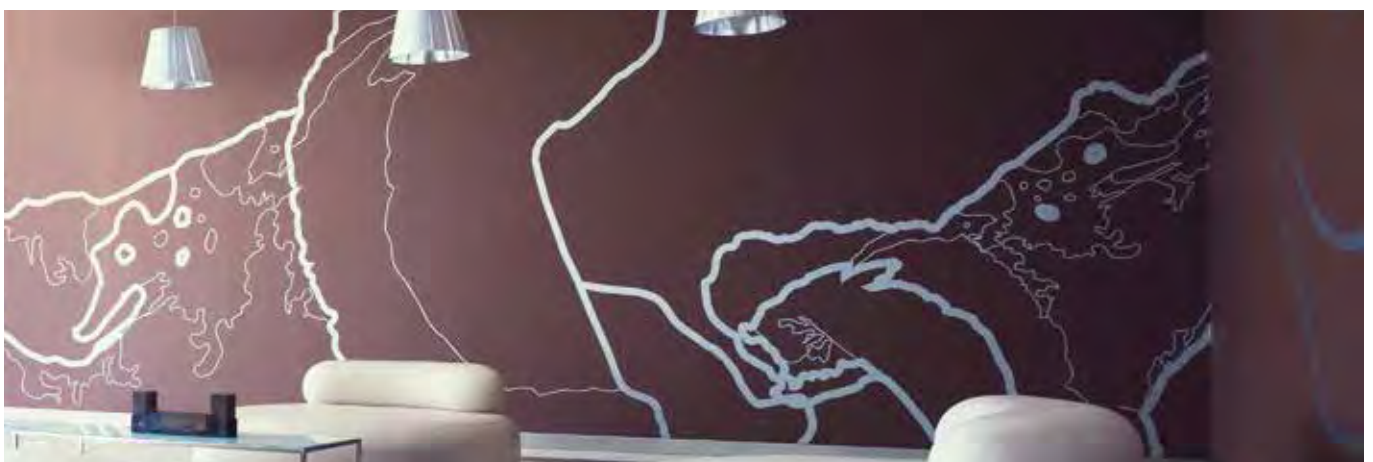
Vicaima Match abre um mundo de possibilidades à criatividade. A flexibilidade oferecida neste conceito, no que respeita a dimensões, designs, materiais base e tipos de aplicação, permite-lhe oferecer soluções customizadas para cada cliente.



Panels for commercial buildings / Painéis para edifícios comerciais



Display / Expositores



Custom made images / Imagens personalizadas

Service

We help you to achieve your ideas

With leading-edge technology and high quality selected raw materials, Match achieves excellent results for any project. Vicaima can also provide additional services to assist application such as cutting, modulation or edging, thereby saving time and money.

Com tecnologia de última geração e elevada qualidade das matérias-primas, o produto Match alcança excelentes resultados para qualquer projeto. Para além disso, a Vicaima disponibiliza serviços específicos de corte, modulação ou orlagem, que visam facilitar a aplicação prática do conceito, minimizando custos e tempo.



Furniture applications / Aplicações em mobiliário



Headboards / Cabeceiras de cama

Cutting and Modulation

Cut to size / Corte à medida

Panels cut according to the desired dimensions. This service facilitates the use and transportation of materials.

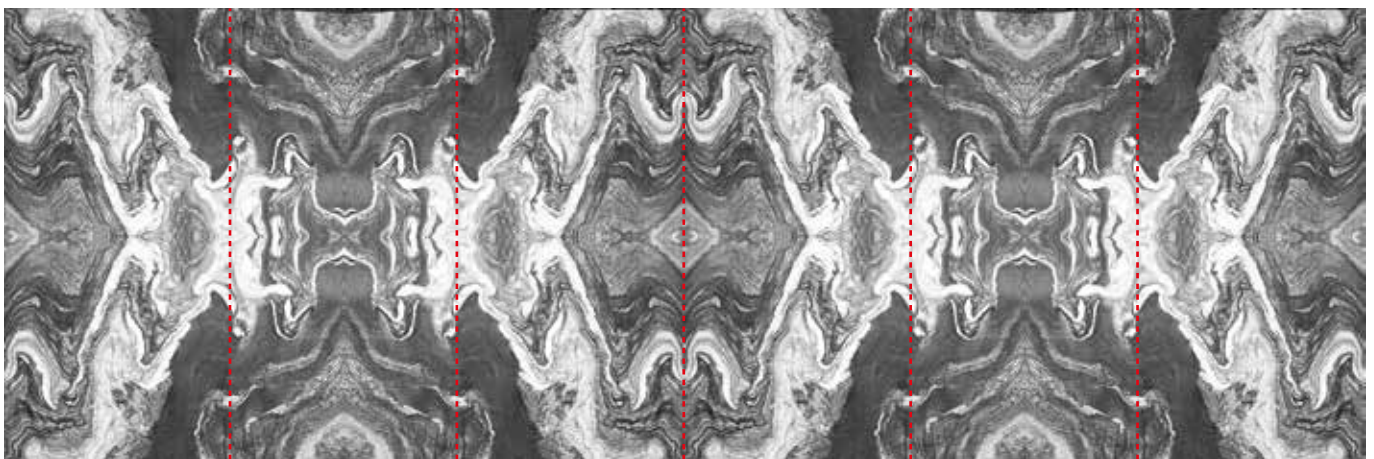
Corte de painéis de acordo com as dimensões pretendidas. Este serviço facilita o aproveitamento e transporte de materiais.



Continuous panels / Painéis em contínuo

Reproduction of images on a set of panels with continuous effect.

Reprodução de imagens num conjunto de painéis com efeito contínuo.



Panel 1

Panel 2

Panel 3

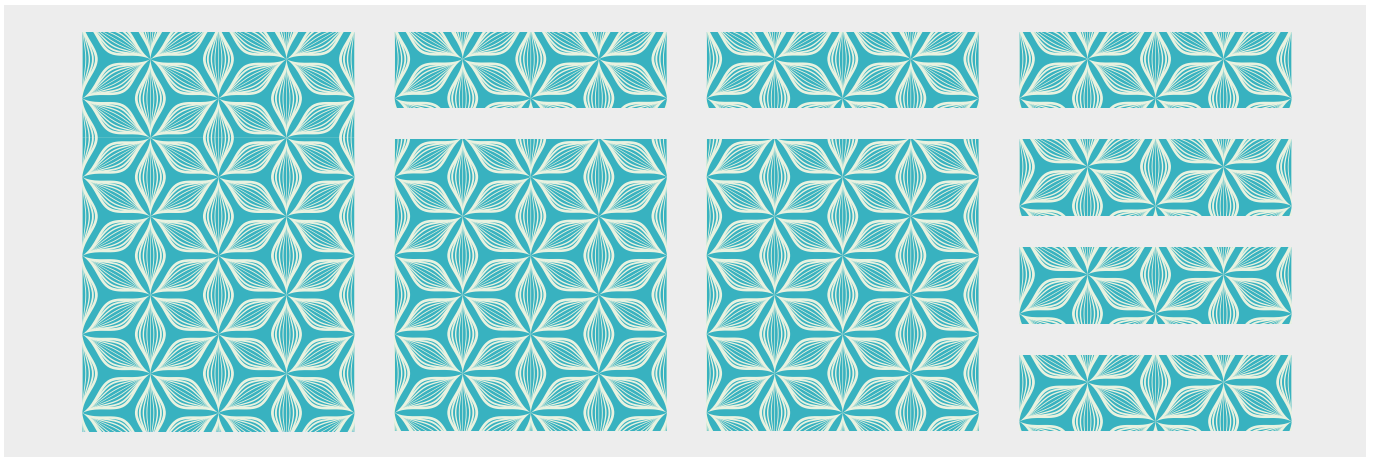
Panel 4

Panel 5

Panel 6

Boards with modulation / Placas com modulação

Development and execution of plans with different modulations and images.
Desenvolvimento e execução de planos com diferentes modulações e imagens.



Edging / Orlagem

Panels can be supplied with PVC or melamine edge in a choice of 6 colours.
Other edges with colour match upon request.

Os painéis Match podem ser fornecidos com orla em PVC ou melamina numa variedade de 6 cores.
Outras opções de orlas à cor sob consulta.



Carbon Grey / Cinza Carbon

Olive Grey / Cinza Olive

Dove Grey / Cinza Dove



Garlic Grey / Cinza Garlic

Stone Cream / Creme Stone

White / Branco

Images

Requirements / Requisitos

If the customer wishes to send a specific image for reproduction, this image must meet requirements below, so that the highest quality output can be achieved.

Quando o cliente pretende enviar uma imagem específica para reprodução, esta imagem deverá obedecer a alguns requisitos para que seja possível obter a máxima qualidade no *output*.

File Transfer / Envio de file

By CD, DVD, USB or through other online platforms.

Por CD, DVD, USB ou via plataformas online.

File formats / Características do ficheiro

- PDF-X, PDF, Ai, Eps, Tif, jpeg
 - Image to real scale 1:1
 - Minimum resolution between 150dpi and maximum 600 dpi
 - Channel of colour CMYK
- PDF-X, PDF, Ai, Eps, Tif, jpeg
 - Imagem à escala real 1:1
 - Resolução entre mínimo 150dpi e máximo 600 dpi
 - Canal de cor CMYK

Colours / Cores

File should be sent with CMYK colours in order to guarantee a best print. For files in RGB channel we do not guarantee the fidelity of colours.

Note: If customer wants a specific positioning of the image, they should provide a scheme with the distribution of the image and cutting positioning.

O ficheiro deverá ser enviado com cores CMYK para garantir uma melhor impressão. Para ficheiros em canal RGB não garantimos a fidelidade da cor.

Nota: Caso o cliente pretenda uma posição específica da imagem, deverá fornecer um esquema com a distribuição da imagem e posicionamento de corte.

Fonts / Fontes

All fonts must be converted into curves/paths, embedded or sent attached.

Todas as fontes deverão ser convertidas em *curvas/paths*, incorporadas no ficheiro, ou enviadas em anexo.

Digitalization / Digitalização

The customer must send physical sample with dimensions suited as to what is wanted to be reproduced.

O cliente deverá enviar amostra física com dimensões adequadas ao que se pretende reproduzir.

Image treatment / Tratamento de imagens

Treatment image service can be applied either in images received in file, as in images obtained by direct scanning of the sample. The image treatment can apply in the case that colour adjustments are necessary to ensure the desired result is achieved.

O serviço de tratamento de imagens poder-se-á aplicar tanto nas imagens recebidas em ficheiro, como nas imagens obtidas pela digitalização direta da amostra. O tratamento de imagens pode acontecer se forem necessários ajustes de cor, para garantir o resultado pretendido.

Colour Proof / Provas de Cor

The colour proofs will be provided in technical paper with reproduction of drawings and final colours. Document to be approved by the client. In the case of natural wood will be provided as a physical sample.

As provas de cor são disponibilizadas em papel técnico com reprodução de desenhos e cores finais. Este documento será aprovado pelo cliente. No caso de madeira natural será disponibilizada em amostra física.

Production of prototype / Produção de protótipos

By request we can produce a prototype in real scale 1:1. This service may, in some situations, have an associated cost.

Note: Files with more than one image, shall be separated and contain the above characteristics.

Important information: Depending on the base materials used, the H2P printing process may impact on the colour output, so the image features may have to be adapted.

Mediante pedido, será produzido um protótipo à escala real 1:1. Este serviço poderá, em determinadas situações, ter um custo associado.

Nota: Nos ficheiros com mais do que uma imagem, estas deverão estar separadas e com as características acima referidas.

Aviso importante: A impressão H2P efetuada em diferentes materiais tem impacto no *output* de cores, por isso as características da imagem terão que ser adaptadas.

HELP & SUPPORT

For further information or technical clarification, please contact us through the email match@vicaima.com.

Para qualquer informação adicional ou esclarecimento técnico, poderá entrar em contacto através do email: match@vicaima.com



Vicaima Match
Beyond your imagination

Visit us



www.vicaimamatch.com

Please Note:

Due to colour variations in printing and photography, the images are shown as a guide only. As we are constantly improving our product range, we reserve the right to make changes without prior notice. Vicaima assumes, unless advised otherwise, that the customer is the holder of the copyright, patent design, design registration or any other Industrial Property right related to the images supplied to Vicaima.

As imagens apresentadas servem apenas como referência, devido a variação de cores na impressão e fotografia. Tendo como objetivo a constante melhoria da nossa gama de produtos, reservamos o direito de fazer alterações sem aviso prévio. A Vicaima assume, salvo indicação em contrário, que o cliente é o titular do direito de autor, do desenho ou modelo ou de qualquer outro direito de propriedade industrial relativo às imagens fornecidas à Vicaima.

CONTACTS

PORTUGAL

Vicaima
Indústria de Madeiras e Derivados, S.A
Apartado 9
3730-953 Vale de Cambra
T. +351 256 426 300
E. vicaima@vicaima.com

SPAIN

Vicaima
Puertas y Derivados, S.L.
Calle Princesa, 3 Duplicado - 913
28008 Madrid
T. +34 914 480 526
E. vicaimapuertas@vicaima.com

UNITED KINGDOM

Vicaima Ltd
Marlowe Avenue
Greenbridge Ind. Est.
Swindon. Wiltshire SN3 3JF
T. +44 1793 532333
E. info@vicaima.com

MOROCCO

Vicaima Africa, S.A.R.L.
197, Rue de Chella, et Angle BD
Zerktouni - n° 10
20100 Casablanca
T. +212 522 941 559
E. vicaimafrica@vicaima.com

www.vicaima.com